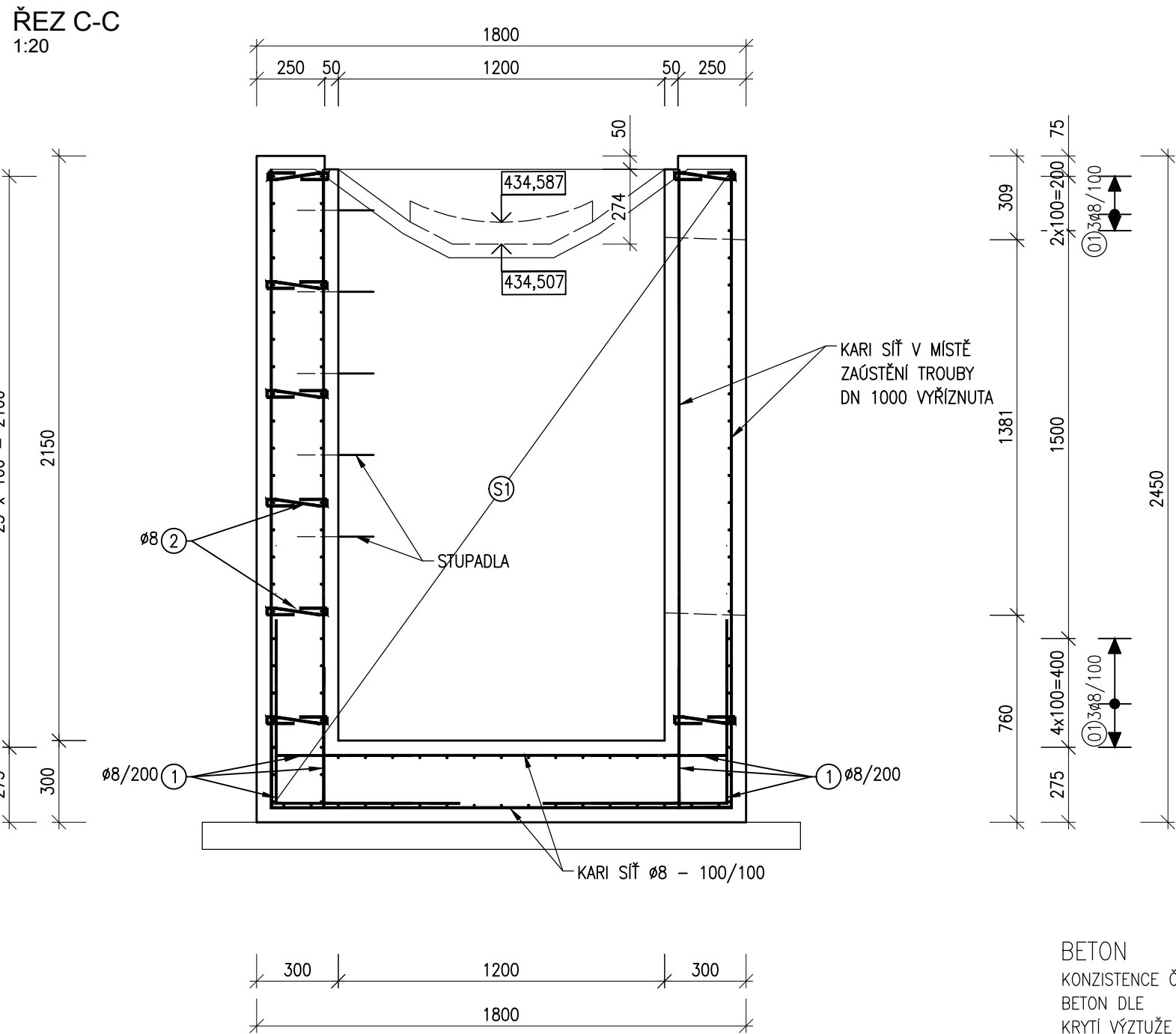
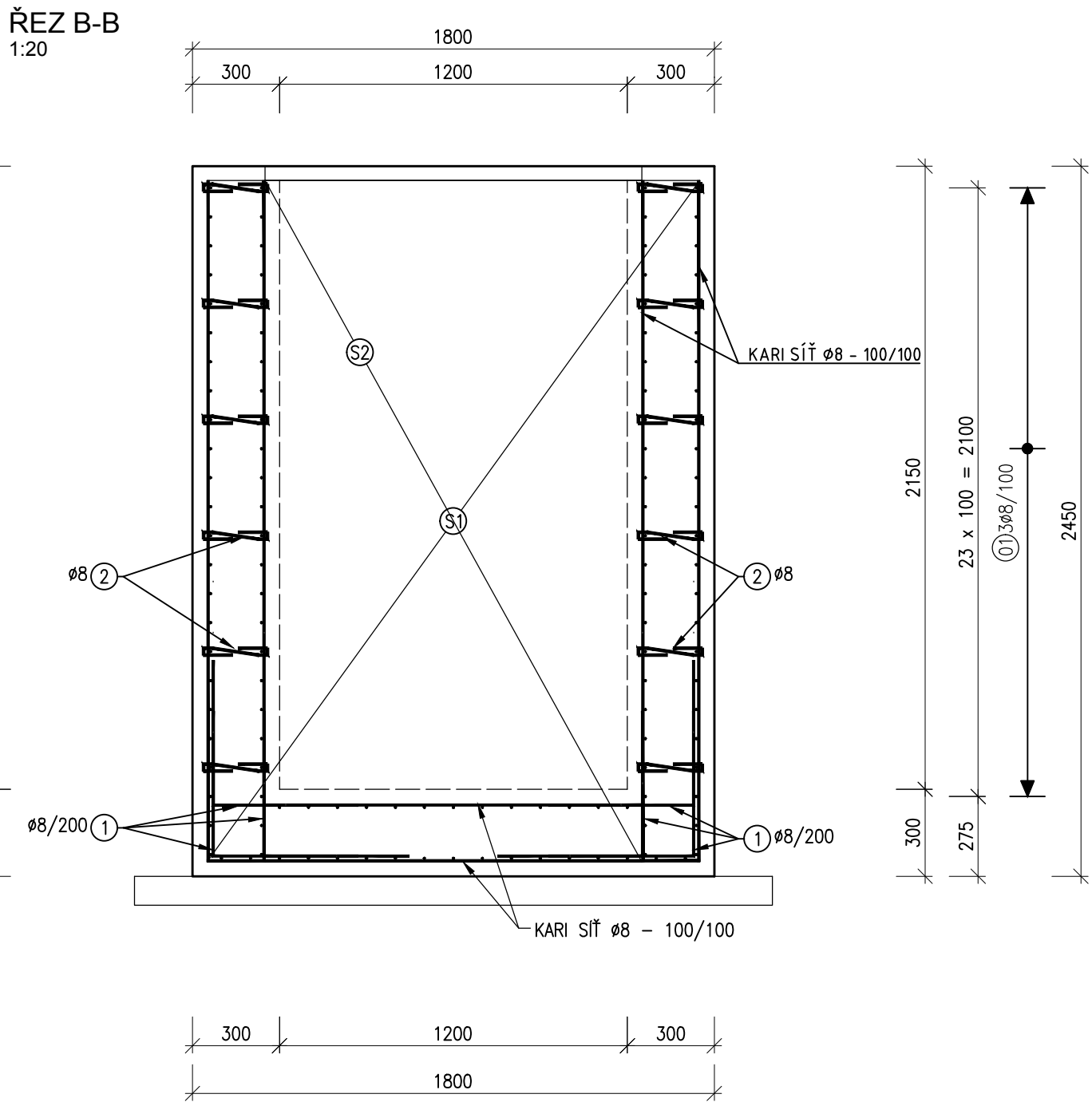
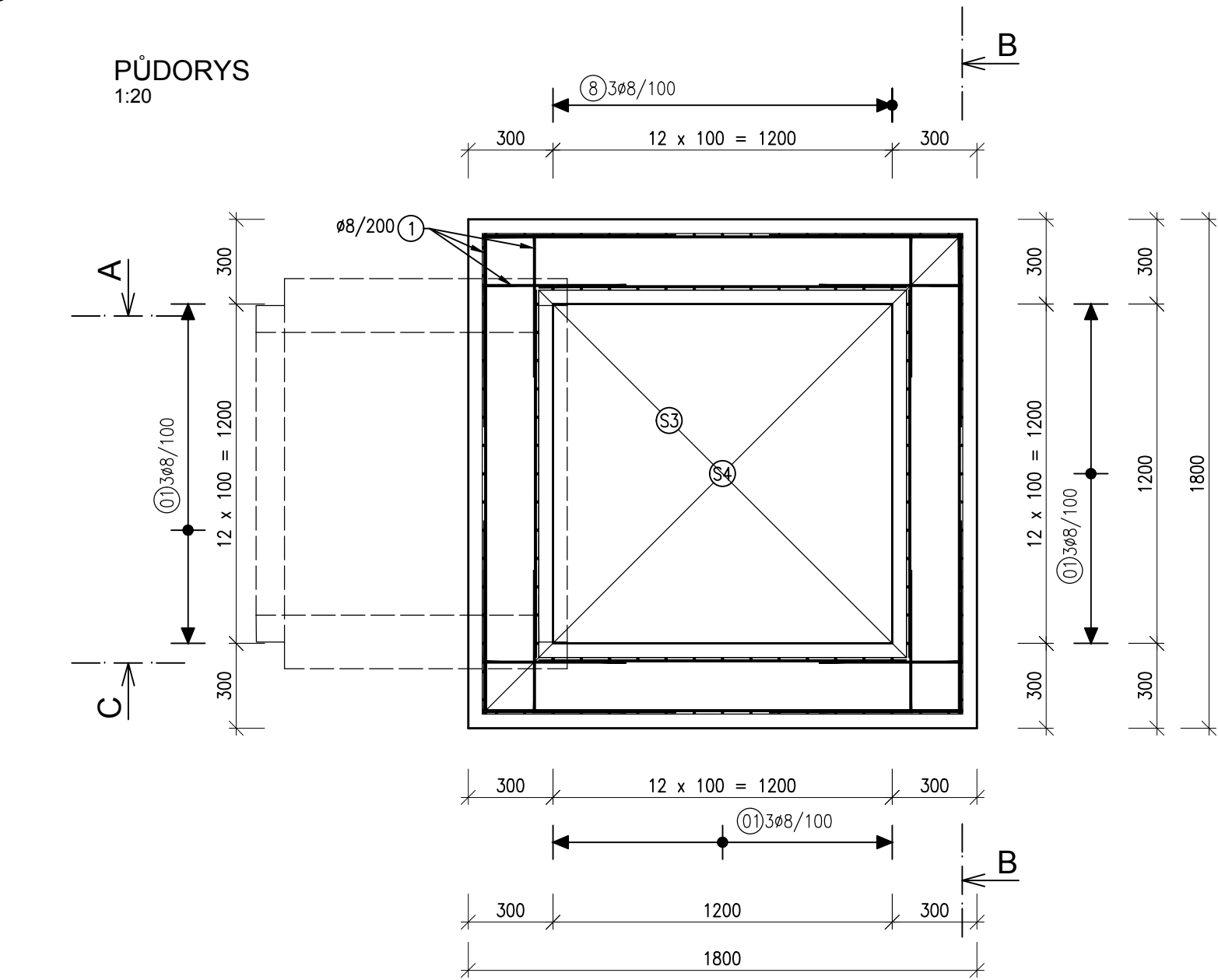


Propustek v km 74,786 na trati Olomouc - Krnov (TÚ 2191)  
SO 02  
2.601 Tvar a výztuž vtokové jímky  
M1:20

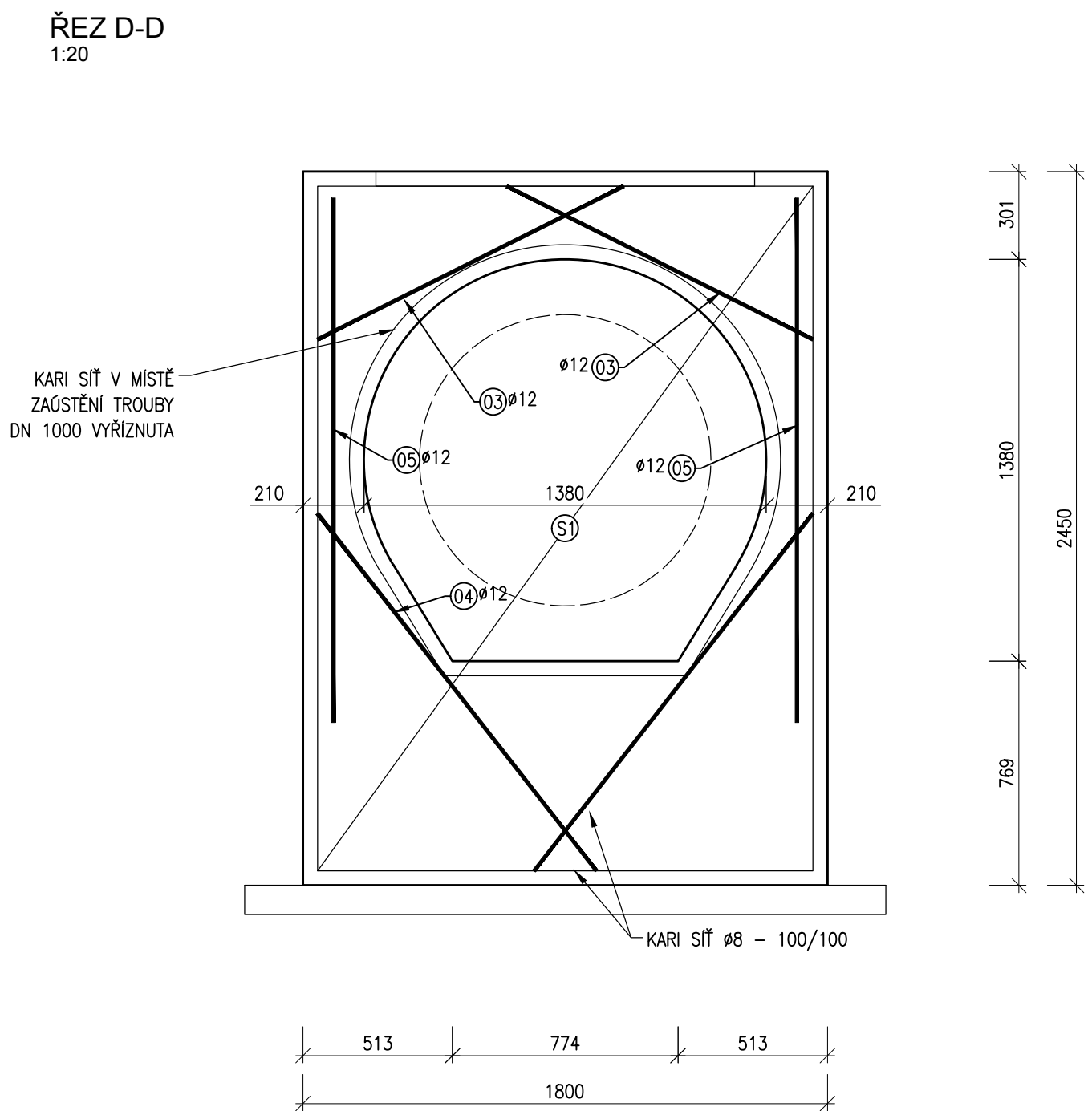
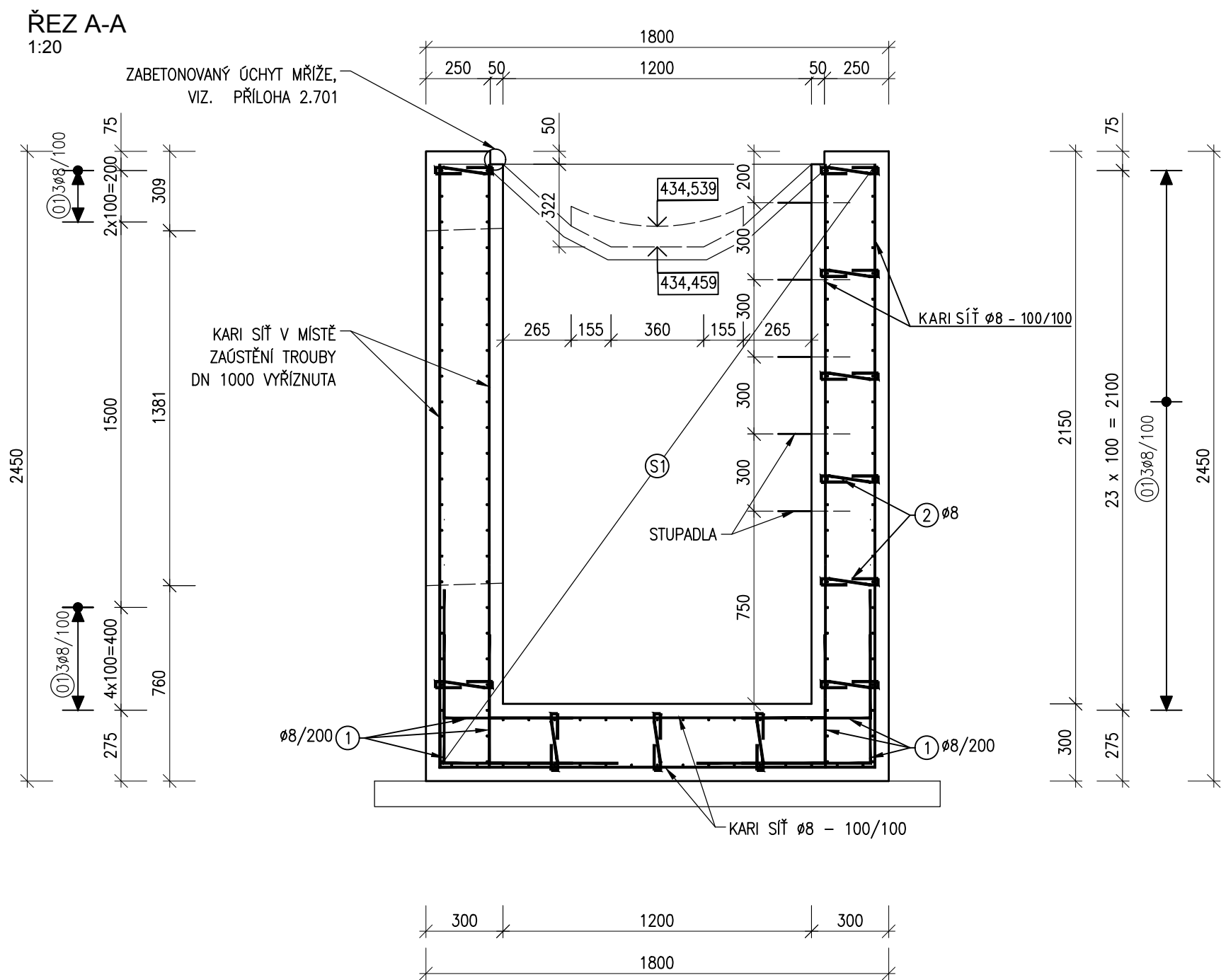


KUBATURA BETONU:  
ŽB JIMKA C30/37 - XA1, XC4, XF3 5,15m³  
STUPADLA: 5KS

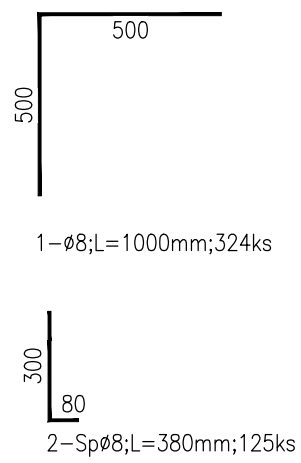
BETON C30/37 — XA1, XC4, XF3 (CZ); C10,40; D/max22; S4  
KONZISTENCE ČERSTVÉHO BETONU S3  
BETON DLE ČSN EN 206+A2 A ČSN P 73 2404  
KRYTÍ VÝZTUŽE c<sub>min</sub> = 40mm  
c<sub>nom</sub> = 50mm

OČEL B500B  
UVEDENÉ DÉLKY JSOU VZTAŽENY K OSE PRUTU  
POLOMĚRY OBLOUKŮ JSOU POLOMĚRY OHYBACÍCH TRNŮ  
VNITŘNÍ PRŮMĚRY OHYBŮ PRUTŮ JSOU STANOVENY DLE ČSN EN 1992-1-1  
PRO PROFIL DO 16mm: D=4φ  
PRO PROFIL NAD 16mm: D=7φ  
NEZNACENÉ ÚHLY JSOU 45°, 90° resp. 180°  
CELKOVÉ DÉLKY VLOŽEK JSOU STŘÍŽNÉ DÉLKY  
ROVNÉ VLOŽKY JSOU VE VÝKAZU OZNAČENÉ \*)

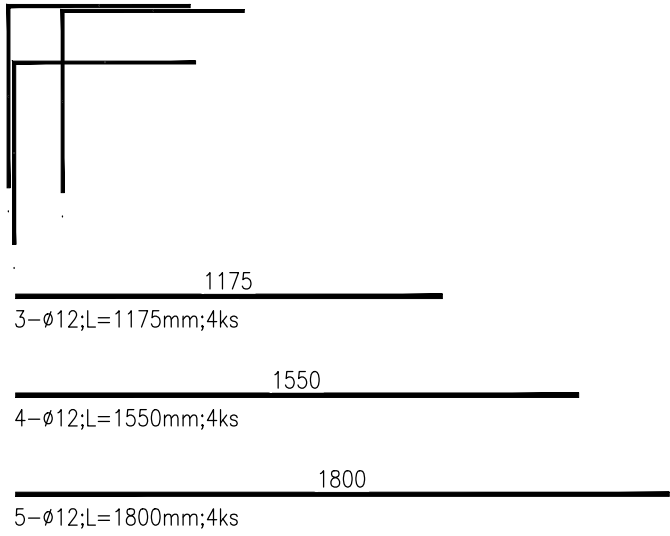
POZNÁMKA:  
— TVAR A POLOHU VÝZTUŽE NUTNO UPRAVIT DLE TVARU BEDNĚNÍ (ZKRÁTIT, POSUNOUT, NATOČIT)  
— PRUTY, KTERÉ BUDDOU V KOLIZI, JE NUTNO PŘIHNOUT NA STAVBĚ DLE POTŘEBY  
— STYKOVÁNÍ KARI SÍTĚ PŘESAHEM 400 MM



TVAR VÝZTUŽE  
1:20



DETAIL VYZTUŽENÍ RÁMOVÉHO ROHU



VÝKAZ VÝZTUŽE

Pol.č.	Profil [mm]	Délka [mm]	ks [-]	B500B	B500B
1	8	1000	348	348,00	12
2	8	380	125	47,50	
3	R12	1175	4		4,70
4	R12	1550	4		6,20
5	R12	1800	4		7,20
Počet prvků				Celková délka [m]	395,50
				Hmotnost 1bm [kg]	0,39
				Hmotnost [kg]	154,25
				Celková hmotnost [kg]	170,32
Hmotnost pro celkový počet prvků [kg]					170,32

VÝKAZ KARI SÍTÍ

	plocha (m2)	přesahy	prostřih	počet vrstev	plocha celkem (m2)
Ø8mm, oka 100/100mm	20,88	1,2	1,05	2	52,6
Plocha celkem					52,6
Váha kg/m2					7,9
Hmotnost celkem					415,7



SUDOP BRNO, spol. s r.o.  
Kounicova 26  
611 36 Brno

OBJEDNAVATEL:	Správa železnic, s.o., Dílažně 1003/7, 110 00 Praha 1	tel. : +420 972 625 804
PROFESNÍ SKUPINA:	12 Mosty	E-mail: sudop@sudop-brno.cz
ODPOVĚDNÝ PROJ. ZAKÁZKY	Ing. Štěpán Kameš	VEDOUČÍ PROJ. SKUPINY
ODPOVĚDNÝ PROJ. PS, SO	Ing. Jana Řmotaová	Ing. Radomír Hanák
NAVŘEL, VYPRACOVAL	Ing. Jana Řmotaová	KONTROLOVAL
		Ing. Karel Pukl
KRAJ: Moravskoslezský	POVĚŘENÝ OÚ: Bruntál	STUPEŇ: DSP
Propustek v km 74,786 na trati Olomouc – Krnov (TÚ 2191)		ZAK. ČÍSLO 21113-04-1122
Tvar a výztuž vtokové jímky		ARCH. ČÍSLO 8 A4
		POČET FORMÁTŮ 8 A4
		DATUM: 05/2022
		ČÁST DOKUM. PŘÍLOHA 2.601